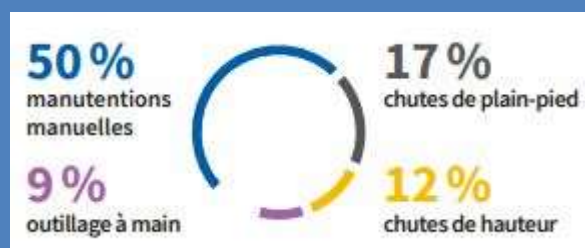




### Baisse des accidents du travail

Le nombre d'accident a nettement baissé en 2020 du fait de la pandémie Covid-19.  
539 833 Accidents contre 655 715 en 2019.

Quatre grands risques sont identifiés comme étant à l'origine des accidents en 2020.



La manutention reste le risque le plus important toutes professions confondues.

### Evolution par secteur d'activité

#### Évolution des accidents du travail dans les principaux secteurs d'activité



Fortement sollicités l'activité d'action sociale et de santé restent les plus vulnérables aux accidents du travail. L'intérim est également concerné par l'évolution du nombre d'accident du travail, il conviendrait de fournir à tout nouvel arrivant un rappel sur les consignes de sécurité existantes.

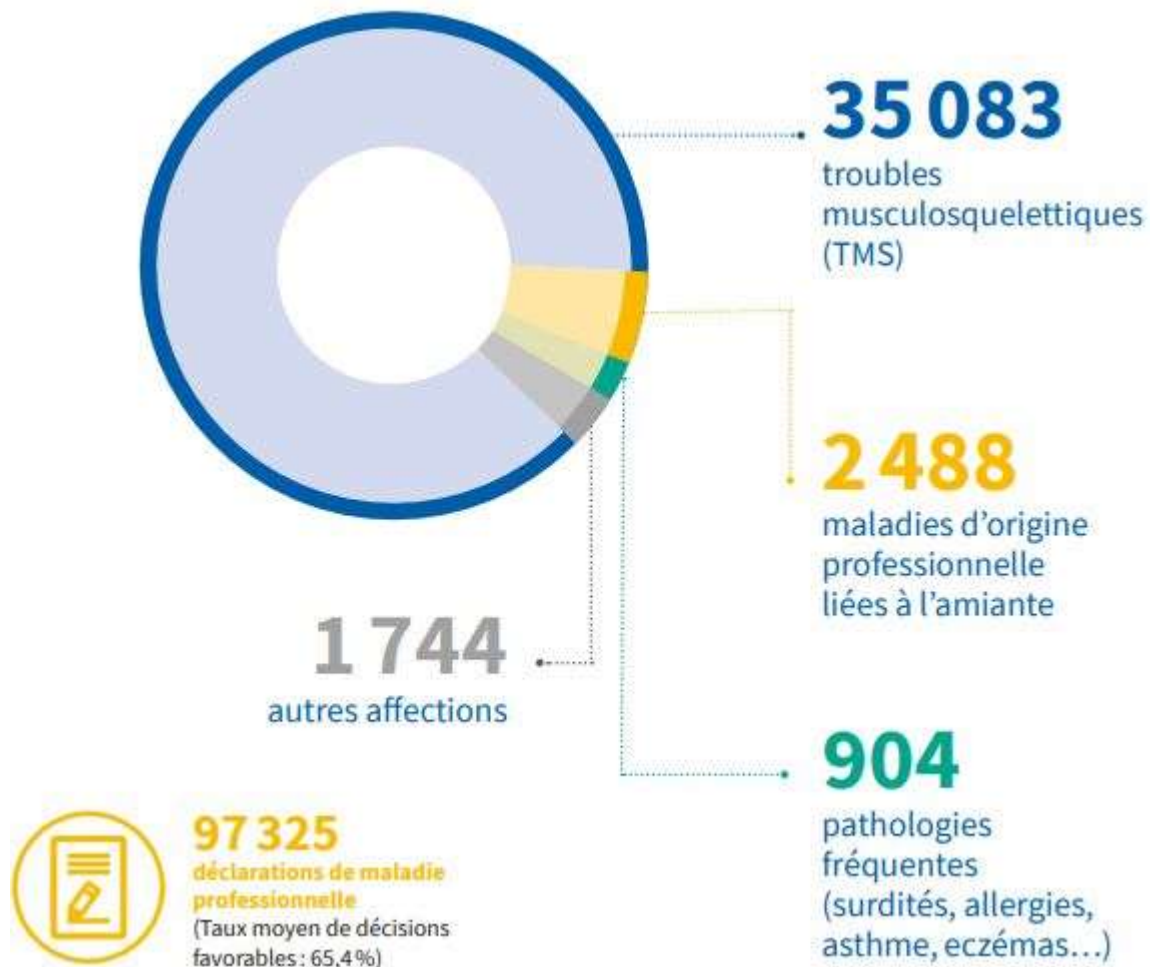


## Les maladies professionnelles

La Covid-19 reconnue comme maladie professionnelle depuis fin Septembre 2021.

5 018 dossiers complets ont été déposés auprès de la caisse d'assurance maladie, 82% concernent le personnel de santé.

### Principales pathologies



Nous constatons encore une fois que les Troubles musculo-squelettiques (TMS) sont les plus importants.

Une information sur les TMS peut être bénéfique aux personnels, toutes les professions sont concernées.

### Affections psychiques

1441 maladies professionnelles sont des troubles psychosociaux, soit **37% de plus qu'en 2019**. Cette augmentation est probablement liée à l'impact de la pandémie, toutefois elle est toujours en hausse par rapport aux années précédentes.

**La santé et la sécurité au travail reste une priorité**

Source Améli.fr, assurance maladie